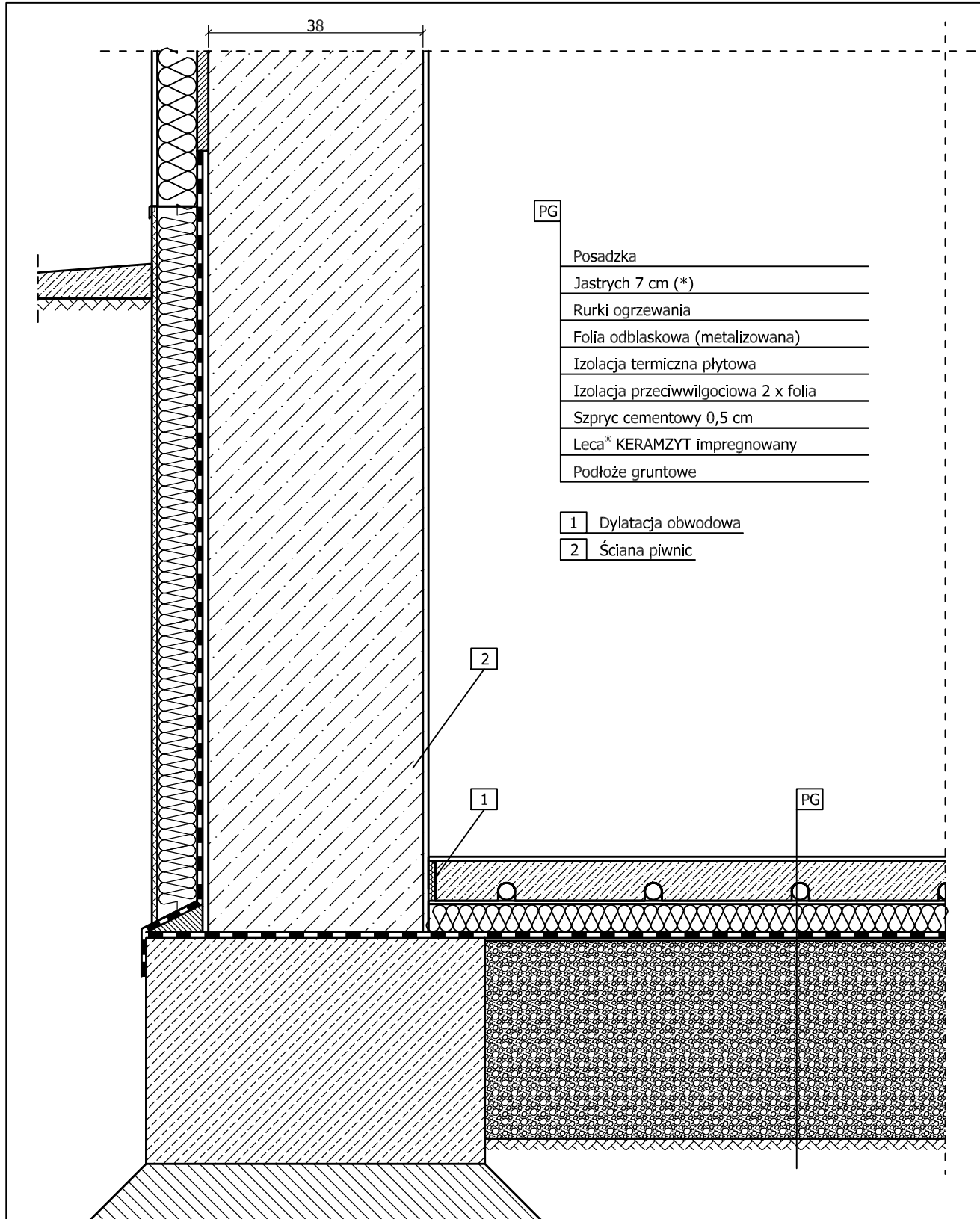


PODŁOGA NA GRUNCIE z ogrzewaniem podłogowym na dodatkowej izolacji

· budynek podpiwniczony · pomieszczenia suche · Leca® KERAMZYT luzem



PG

Posadzka
Jastrych 7 cm (*)
Rurki ogrzewania
Folia odbłaskowa (metalizowana)
Izolacja termiczna płytowa
Izolacja przeciwwilgociowa 2 x folia
Szpryc cementowy 0,5 cm
Leca® KERAMZYT impregnowany
Podłoże gruntowe

1 Dylatacja obwodowa

2 Ściana piwnic

* np. weber.floor 1000 zbrojony siatką